

Assemblée de formation

Laval 20 juin 2015

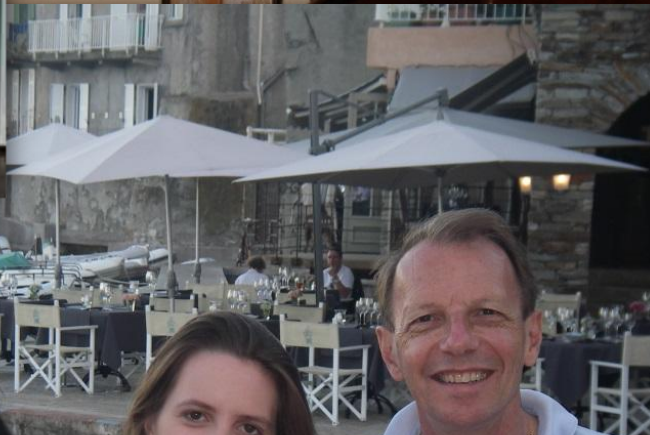
Rotary

District 1650

Bertrand BARANOVSKY

DG 2015-2015





Assemblée ?

Rotary

District 1650

Bertrand BARANOVSKY

DG 2015-2015



Quelques dates : 1905, 1917, 1920



The
Rotary
Foundation



Quelques dates : 1985



Rotary



District 1650

Quelques dates : 2010





UCSD Center on Gender Equity and Health



Est. in 2013 to improve population health & development by improving the status, opportunities and safety of women and girls, globally.

FOCI INCLUDE:

- Girl child marriage and adolescent reproductive health
- Violence against women and girls, including sex trafficking and sexual exploitation
- Reproductive, maternal, neonatal and child health (RMNCH)
- Sexual transmission of HIV among women and girls
- Engaging men and boys in RMNCH programming
- Economic and educational empowerment of women and girls



Eau et assainissement

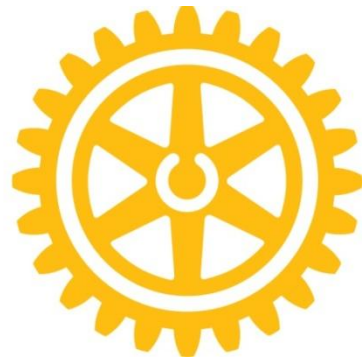








Rotary



PRI 2015-2016

KR RAVINDRAN

« RAVI »

Rotary

District 1650

Bertrand BARANOVSKY

DG 2015-2015



Vanathy - Ravi Ravindran, PRI 2015-2016





Faire don de soi au monde

« Chacun de nous a quelque chose à offrir : talents, connaissances, compétences et temps.

*Nous pouvons nous impliquer corps et âme – sans compter.
Grâce au Rotary, nous pouvons avoir un réel impact dans le monde ».*

Rotary

District 1650



Clubs dynamiques

Rotary

District 1650

Bertrand BARANOVSKY

DG 2015-2015



1. Maintient ou augmente un **effectif** qui représente le tissu social environnant
2. Monte des actions qui correspondent **aux besoins locaux et internationaux**
3. Soutient la **Fondation** et participe a ses programmes
4. **Forme** ses membres

5. **Adapte son fonctionnement** à la vie des jeunes professionnels
6. **Fait connaître ses actions**
7. **S'ouvre** sur la cité
8. **Soutient les programmes Jeunesse**

Objectifs 2015-2016

Rotary

District 1650

Bertrand BARANOVSKY

DG 2015-2015



- 1. Inscrire les données** du club dans Rotary Club Central
- 2. Privilégier une « action phare »** locale ou internationale (subvention de district, subvention mondiale, action interclubs, action avec club contact...)
- 3. Etablir un partenariat** avec, au moins, une entreprise ou une administration pour élaborer une action commune (à inscrire sur Rotary Club Central)
- 4. Déléguer**, au moins, un membre du club à l'un des séminaires « **Gestion des subventions** » (à inscrire sur Rotary Club Central)

5. **Participer** à un ou plusieurs « **Programmes Jeunesse** »
6. **Inviter** les membres du club (*anciens et nouveaux*) à participer aux journées de formation
7. **Organiser** une journée portes ouvertes de *préférence en septembre / octobre*
8. **Soutenir la Fondation** par un don individuel de **100€** (*dont 30 € pour le Fonds Polio*)

RESSOURCES

Rotary

District 1650

Bertrand BARANOVSKY

DG 2015-2015





Faire don de soi au monde



COMITE



Bernard RAYNAL

Secrétaire D1650



Roland OGER

Chef du protocole



Philippe DENIS

Trésorier



Anne LEROY

Bonnes pratiques



Jacques LEMONNIER

Vice-Gouverneur



Jean-Paul ESCOLAR

IPDG



Hervé HACARD

DGE



Claude DESBORDES

DGN

ADMINISTRATION



Hervé HACARD

EFFECTIF



Yves GOUERY

ACTIONS



Lionel RIEULIER

DNGC



Hervé RIAUX

RRD



David LE LIBOUX

RESSOURCES : Commissions



RELATIONS PUBLIQUES

Valérie RIEULIER



FORMATION

Marie-Renée KERVILLA



WEBMASTER

Jean-Marie PARISELLE



FONDATION



PDG Patrick PESSON

DRFC



Christophe LOTZ

Subventions Fondation



Claude DESBORDES

POLIOPLUS

Adjoints du Gouverneur



Madeleine LE GUEDES

Secteur 1



Antoine CADOREL

Secteur 2



Christine GRIMAULT

Secteur 3



Michèle PAYEN-TOULOUSE

Secteur 4



Thierry MOTTE



Jean-Claude CARTRON



Isabelle PUREN



Christophe LABAEYE



**Mireille Mettan
(Senior Coordinator)**



**Catherine Nyffenegger
(Coordinator)**

BIENVENUE AU ROTARY!

Dans votre quartier, votre ville et à travers le monde, les membres du Rotary sont des citoyens solidaires. Ensemble, nous pouvons accomplir encore plus.





Assemblée de Formation du District 1650

A tous les membres du District 1650

Cette assemblée sera pour moi l'occasion de vous présenter les thèmes principaux de l'année.

Une assemblée c'est d'abord une occasion pour parfaire notre formation, mais c'est aussi un moment unique, notamment pour les nouveaux rotariens pour renforcer les liens avec les membres des autres clubs du district.

En attendant de vous accueillir à cette assemblée, je vous remercie d'avance de votre participation à cet événement organisé grâce au dynamisme de l'ensemble des membres des Rotary Clubs lavallois.

Bertrand Baranovsky

RC Rennes

Gouverneur 2015/2016 District 1650 Bretagne-Mayenne

20 juin 2015
LAVAL

[Cliquez ici](#)

ROTARY CLUB CENTRAL

ROTARY CLUB CENTRAL
PLANIFIER
SUIVRE SES PROGRÈS
ATTEINDRE SES OBJECTIFS

www.rotary.org/clubcentral



Informations centralisées



Moins de papier



Meilleure continuité



Suivi des progrès



Transparence



Promotion du travail
des Rotary clubs
dans le monde

ROTARY IDEAS



Parcourir
les actions

Mon
club

Mon
profil

Déconnexion

Recherche



Actions phares



DON DE MATERIELS MEDICO-TECHNIQUES A L'HOPITAL DE MENONTIN

L'hôpital de Ménontin, fruit d'une expérience de partenariat public-privé en matière d'offre de soins de santé dessert une zone dont la population, issue des couches défavorable de la



0



ENFANTS EN SITUATION DIFFICILE

SOUTIEN DES ENFANTS EN SITUATION DIFFICILE - Aider les enfants en situation difficile à se construire un avenir - Contribuer à la prise en charge des enfants en situation difficile - Sensibiliser ces enfants en situation difficile



1



Drinking Water in La Carmela Community(Biblián)

This project is designed to install a water filtration system for La Carmela, a rural community in Ecuador. 80% of illnesses are related to lack of access to clean water and we hope to help this community have a reliable, long-term, sustainable source of clean water.



4



Contributions en liane



Bénévoles



Ressources



Partenaires

Des actions qui font toute la différence

Chaque jour, les Rotariens améliorent les conditions de vie dans le monde grâce à des milliers d'actions. Parcourez-les et découvrez le travail réalisé par les Rotary clubs localement et à l'étranger.

Parlez de la vôtre avec la communauté rotarienne et vos amis sur Facebook.

À LA UNE



Conducted Drawing Competition

Conducted Drawing Competition on 01-08-2014 Behind Albert Hall, Ramniwas Bagh, Jaipur

SOUTENIR ET RENFORCER LES CLUBS



CIBLER ET INTENSIFIER L'ACTION HUMANITAIRE



AMÉLIORER L'IMAGE DU ROTARY
ET SENSIBILISER LE PUBLIC

CAMARADERIE
INTÉGRITÉ
DIVERSITÉ
SERVICE
LEADERSHIP



Faire don de soi au monde