

Les Bourses d'Etudes

Bertrand BARANOUSKY

Christophe LOTZ

Pierre CAMION

Les Bourses d'Etudes

- **Promotion de l'entente internationale** et des relations amicales entre les peuples de pays différents.
- Plus important programme international privé de bourses d'études : **700 bourses par an.**
- Depuis 1947 : **40 000 femmes et hommes** originaires d'une centaine de pays.

Bourses = Double chance

- **Pour les jeunes :**

- Découvrir un pays,
- Apprendre une langue,
- Poursuivre des études.

- **Pour les clubs:**

- Localement, s'insérer dans la ville,
- Établir des contacts avec des clubs étrangers,
- Préparer les jeunes à être les rotariens de demain.

Les Bourses d'Etudes

BOURSES FONDATION

26 000 dollars

- **Aurélie BRAULT**
RC Rennes Brocéliande.
Parrain Alain CAUBET



- **Pierre WOKURI**
RC Lorient.
Parrain Gilles CIROUGE



Les Bourses d'Etudes

BOURSES ROTARY MONDE

2 000 euros

• Joaquina MIMOSO FACHADA

1 500 euros

• Marie Charlotte PHILIPPE

1 000 euros

• Gaëlle REDON



Les Bourses d'Etudes

BOURSES ROTARY EUROPE

1 000 euros

- Marie BELLE



750 euros

- Vanessa DELAGE
- Julien LEON



Les Bourses d'Etudes

BOURSES ROTARY PROFESSIONNELLES

1 000 euros

- Pauline LE DIOURIS
- Kevin CHEVALIER



Les Bourses d'Etudes

BOURSES : L'EUROPE ET LES JEUNES

- Jean-Baptiste ROCHE
- Axelle TALLENDIER
- Alizée GUEGAN
- Saman ROUSTAI
- Marine CHAUVEL
- Laëtitia FAUVEAU



Bourses d'études des Centres du Rotary pour la Paix



Fondation Rotary du Rotary International

 District 1650 - Bretagne / Mayenne



Bourses d'études des Centres du Rotary pour la Paix



District 1650 - Bretagne / Mayenne



Bourses d'études des Centres du Rotary pour la Paix



 District 1650 - Bretagne / Mayenne



Bourses = une Equipe

Avec des **délégués** dans chaque secteur et des **correspondants** dans chaque club

- Bourses études, **Bertrand BARANOVSKY**
- Bourses professionnelles, **Pierre CAMION**
- Challenge « Europe et les jeunes » **Christophe LOTZ**

Délégués et correspondants bourses dans chaque club

SECTEUR 1 **Jacques HEURTAUX** - RC Brest Côte des Légendes

SECTEUR 2 **Michel SOUPLET** - RC Saint-Brieuc

SECTEUR 3 **Philippe MARION** - RC Dinan sur Rance

SECTEUR 4 **Martine BONNAURE-MALLET** - RC Rennes Brocéliande

SECTEUR 5 **André-Noël DUTERTRE** -RC Château-Gontier

SECTEUR 6 **Pierre CAMION** - RC Lorient

SECTEUR 7 **Guy SCHERRER** - RC Rhuy Vilaine

SECTEUR 8 **Hervé LE BOT** - RC Douarnenez le Cap

Délégués et correspondants bourses dans chaque club

- **Faire la promotion** auprès des clubs, des grandes écoles et des universités,
- **Sélectionner les candidats** et aider à préparer les dossiers,
- **Prendre contact** avec les clubs hôtes
- **Accompagner** pendant le séjour (JDB, skype...)
- **Garder le contact** après le retour (ALUMNI...)

Témoignages

 District 1650 - Bretagne / Mayenne



Témoignages

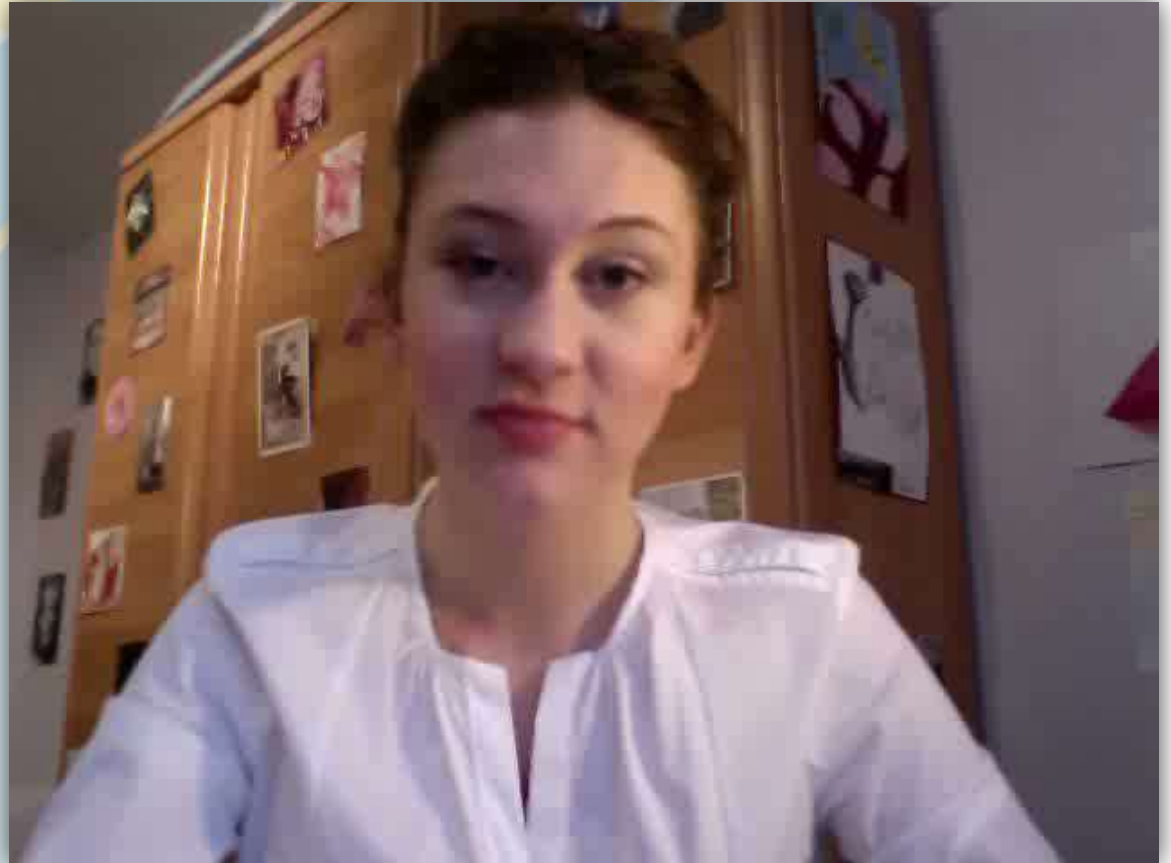
Pauline BOZEC
Bourse Fondation
2010/2011

District 1650 - Bretagne / Mayenne



Témoignages

Pauline BOZEC
Bourse Fondation
2010/2011



Témoignages

Youssef KTIRI
Bourse Fondation
2010/2011

Témoignages

Youssef KTIRI
Bourse Fondation
2010/2011



District 1650 - Bretagne / Mayenne



Dates à retenir

1^{er} Mai : DATE LIMITE DES DOSSIERS

- **Samedi 29 mai 14H à Dinan** : sélection Bourses Fondation, Monde, professionnelles et Challenge Europe et les jeunes,
- **Mercredi 22 juin à Rennes** : sélection Bourses Europe, pour tenir compte des résultats des Bourses Erasmus,
- **Mercredi 29 juin** : Formation et remise des chèques au Novotel Alma Rennes.