



Rennes : Charte 1930

COMITE 2010/2011

Président :
Bertrand Baranovsky
Président élu :
François Guillé
Vice-président :
Jean-Baptiste Ronsin
Secrétaire :
Thierry Chatalain
Trésorier :
Daniel Souffleux
Past-présidente :
Rosine d'Aboville
Protocole :
Pierre Cornillet
Conseiller :
Patrick Boquet

COMMISSIONS 2010-11

Effectif :
Philippe Legrand
Fondation :
Claude Desbordes
Administration :
Erwan Bergot
Relations publiques :
Audrey Ballu-Gougeon
Action :
Jean Claude Ballard

SIEGE

156, rue d'Antrain
Hôtel restaurant
Lecoq Gadby
35700 Rennes
02 99 38 05 55

REUNION

lundi 1^{er} et 3^{ème}
apéritif à 19H15
2^{ème} et 5^{ème}
dîner mixte à 19H30
4^{ème} déjeuner à 12H15

CLUBS CONTACT

Exeter (Royaume Uni)
<http://www.rotary-ribi.org/clubs/homepage.asp?ClubID=1031>

Moscou (Russie)

<http://www.rotarymoscow.ru>



Rotary Club de Rennes



Bulletin n° 36 du 18 avril 2011

Rotary: un réseau de professionnels au service des jeunes.

13 mars: Robert Guérin du RC Gradignan en Bordelais envoie un mail aux clubs de Rennes pour aider une jeune étudiante d'origine Malgache, Misa Poty, à trouver un stage à Rennes

14 mars: Diffusion de la demande aux membres du RC Rennes.

15 mars: Claude Desbordes trouve 2 stages qui conviennent.

18 avril: visite de remerciement au RC Rennes de Misa Poty et de Robert Guérin.



Robert Guérin

Misa Poty

Bertrand Baranovsky

AGENDA

<http://www.rotaryd1650.org/clubs/Rennes/Calendrier.php>

La demi finale de cette action de district s'est déroulée avec succès samedi dernier 16 avril dans les salons Le-coq Gaby.

L'organisation en avait été confiée à notre club et prise en charge par Pierre Leguy.

Rappelons qu'il s'agit d'un concours réservé à des jeunes de classes terminales ou d'apprentis de métiers manuels dont la candidature a été présentée par des clubs.

Ce concours comporte 2 volets :

Le concours d'expression orale

avec l'audition des candidats sur un sujet traité en ¼ d'heure après 30 minutes de préparation.

Ces candidats, issus d'épreuves de qualification précédentes avaient eu connaissance, 2 semaines à l'avance du thème retenu « information et communication », et le sujet précis proposé lors du concours :

« l'abondance d'information sert-elle la communication ?

Qu'en pensez-vous ? commentez cette phrase.

Pour apprécier la prestation des candidats, le jury était composé de Claude Desbordes, Patrick Boquet, Michel Besnehard, Pierre Leguy (Rennes) et Joel Hamon (du Guesclin).

Il y avait 5 candidats, et le jury a finalement retenu pour la qualification à l'épreuve finale :

Francis HASELDEN (Présenté par le R.C.Dinan.)

Mathilde GOURDIN (présentée par Rennes Brocéliande)



Le concours 1 Tête 2 mains

qui permet à des apprentis de métiers manuels, élèves d'enseignement professionnel de présenter leur création, leur « chef d'œuvre » en 15 minutes.

Il y avait 9 candidats dont 2 faisaient équipe pour une même œuvre..

Pour départager les auteurs de ces travaux le jury était composé de Daniel Tunier, Pierre Monnier, Thierry Chatalain, Nicolas Chatel (Rennes), Chantal Cabarbaye et Patrice Mathieu (Rennes Sévigné Triskel)

Les lauréats retenus par ce jury pour la qualification à la finale sont :

Métiers de bouche : Sébastien Guillaume et Alexandre Martin (RC Fougères)

Bâtiment Benjamin Bommert (R.C.Fougères)

Métiers de la Mode : Ex aequo : Marie-Astrid Pottier (R.C.Laval), Amandine Coudrais (Rennes Nord)

Bertrand Baranovsky et Christian Viquelin sont venus assister à la proclamation des résultats.

La Finale du concours aura lieu en mai à Dinan, justement là où la première finale s'était tenue en 1990 dans la ville du Gouverneur Michel Lebreton, inventeur de ce concours.

Comme lors des années précédentes, il est clair que les membres des jurys apprécient ces contacts avec des jeunes de qualité qui ont le mérite de se lancer dans une épreuve, et s'agissant en particulier des métiers manuels, de réaliser des œuvres remarquables.

Mais la réussite d'une telle manifestation n'aurait pas été la même sans l'exceptionnel concours de notre maison d'accueil lecoq Gadby par la mise à notre disposition de 6 salles de tailles diverses et la disponibilité discrète mais efficace du personnel. L'occasion m'en étant fournie j'en ai chaleureusement remercié Madame Brégeon au nom du Club.



Pierre Leguy

Mon Sang Pour les Autres 2010-11

Les dons à Rennes:

625 candidats au don

469 dons recueillis

21% de nouveaux

-Enquête donneurs :

« Comment avez-vous connu la collecte ? »

Banderole mairie : 167

Flyers : 166

Affiches : 133

Médias : 50 (dont 40 grâce à Ouest-France)

Habituels : 29

Internet : 22

Cycloville : 16

Appels sono : 3

Bouche à oreille : 11

Animations : 20 (16 grâce au stand place de la mairie et 4 grâce au stand du Colombia)



Dates proposées pour la 12^{ème} édition : Vendredi 27 et samedi 28 janvier 2012

Nous espérons tous que l'année 2012 apportera un nouvel élan à cette opération.

Audrey BALLU-GOUGEON, responsable MSPL RC Rennes.



Bernard Raynal commente l'enquête socio-ethnographique d'une étudiante à Science-Po Rennes que nous pourrons bientôt consulter sur Rotary d1650.



Commander l'édition spéciale
du magazine The Rotarian
En cliquant sur l'image.

Fondation Rotary



Chères amies, chers amis,

Pour faire suite aux quelques remarques qui m'ont été remontées sur Polio+, je vous sou mets quelques éléments de réflexion.

Je vous invite tout d'abord à vous faire par vous-même une opinion sur l'interview de Bill Gates en visionnant le fichier ci-joint (TF1/20H - Laurence Ferrari)

Le fait que le Rotary n'ait pas été cité comme initiateur de l'éradication de la polio mérite certainement une réaction de notre part, mais une réaction mesurée, pas la réaction musclée que

certain (dont moi) avaient envisagée sans avoir vu l'interview.

Dans ce type d'exercice (3mn en direct), on ne peut en effet exiger de l'interviewé d'être exhaustif. Vous constaterez que la journaliste a d'ailleurs plus ou moins induit la réponse de Bill Gates. Il est dommage que le Rotary n'ait pas été cité, mais, entre nous, sommes-nous si extraordinaires en communication que nous puissions lui donner les leçons ?

D'autre part, il est essentiel de se rappeler le but de nos actions pour en relativiser les imperfections. Est-ce que le but de POLIO+ est de faire de la communication ou d'éradiquer la polio dans le monde ?

Quant à la question de savoir si le but est proche ou lointain, il faut se rendre compte que les derniers 2% du chemin qui reste à parcourir coûtent aussi cher et demandent autant de moyens que les 98% déjà réalisés ! Il y a des milliers de volontaires qui vont dans les villages les plus reculés faire du porte à porte, qui doivent lever des résistances culturelles, qui doivent réaliser les vaccinations le plus vite possible sur le plus grand nombre possible de personnes...

Il est vrai que depuis des années, nous avons cru être proches du but, mais de nouveaux foyers de contagion se sont révélés et ont ralenti l'action.

A ce jour, si vous regardez attentivement les chiffres, il n'y a plus que 4 principaux foyers de virus. C'est pourquoi nous pouvons affirmer, et Bill Gates l'a bien compris, que nous sommes vraiment à deux doigts de réussir. Relâcher nos efforts maintenant serait bien évidemment une ineptie.

J'en profite pour rappeler que la carte bancaire Rotary est un outil d'une rare efficacité qui assure, sans que ça nous coûte un centime, une collecte de fonds automatique, récurrente et pérenne ! Nous sommes le 11^{ème} pays à pouvoir utiliser cet outil que de nombreux autres pays nous envient !

Aujourd'hui, la carte sert à alimenter le fonds POLIO +. Demain, elle servira aux autres défis que le Rotary aura à relever.

Recevez toutes mes amitiés.

Claude DESBORDES, Responsable de la commission Fondation

N°24

RÉUNIR UN MILLIARD DE DOLLARS POUR ÉRADIQUER LA POLIO: LES ROTARIENS DU MONDE ENTIER L'ONT FAIT!

Report sur l'éradication de la poliomyélite
Aspects médicaux, sociaux et financiers

POLIO EN FINIR MAINTENANT

Carte Visa Premier Prestige Rotary réservée aux Rotariens et à leur conjoint de la Zone 11

En finir avec la polio

Rallye découverte dans la ville de Rennes, organisé par Jean-Baptiste RONSIN au profit de Polio+.

Le club cherche à récolter des fonds pour l'opération PolioPlus

Il sera demandé 20 euros par adulte pour la journée et 10 par enfant de moins de 15 ans



RALLYE-DECOUVERTE-RENNES

Dimanche 8 mai 2011

P À partir de 12 heures pour pique-niquer

À la Boussardière en Montgermont

CLUB ROTARY DE RENNES

Président: Bertrand Baranovsky



LE RALLYE-DECOUVERTE-RENNES

Cela consiste à trouver des lieux très particuliers dans la ville de Rennes se rapportant à l'histoire de la ville et de la province ayant eu lieu ici, ou se rapportant à l'art ou à la culture en général et d'en rapporter la photo.

Le principe du jeu est emprunté à la course-orientation : le lieu à atteindre est défini par un azimut et une distance. De plus une énigme simple caractérise ce point dont sont données les coordonnées à la fois UTM, Lambert II et chasse.

A partir de ce point trouvé et photographié on peut rejoindre le suivant. Si on est perdu on peut téléphoner au PC de Rallye qui réorientera l'équipe avec une pénalité en espèce.

Quels matériels sont indispensables ?

- une carte au 1/25000 dite TOP 25 de l'IGN
- ou un plan quadrillé de la ville délivré gratuitement par l'office du tourisme
- une boussole ou un rapporteur
- un double décimètre, un crayon et une gomme
- un appareil photo numérique (APN)
- un téléphone portable
- une voiture avec un équipier
- de la bonne humeur de l'astuce et du bon sens

Conseils pratiques

Le parcours sera tiré au sort avant le départ.

Qu'est ce qu'un azimut ?

C'est la demi-droite formée par l'angle en degrés constitué par le méridien ou nord de la carte au point initial



La distance donnée en kilomètres devra être reportée sur la carte ou plan en tenant compte de l'échelle utilisée. Une solution simple consiste à utiliser l'échelle indiquée sur le plan ou la carte et à la porter sur le bord d'une feuille de papier et à la faire coïncider avec l'azimut.

On peut aussi utiliser le calcul simple suivant :

Pour la carte au 1/25000: mettre la distance en cm puis

La diviser par 25000. Cela donne une longueur en centimètres

Pour le plan de Rennes, l'échelle est de 1/7200 faire ainsi: distance en km x 72 et : 10.

Exemple:

2.830 km donne $2.830 \times 72 = 203.76 : 10 = 20.37$ cm

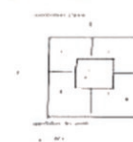
Il suffit de reporter 20.4 sur la carte.

Orientation de la carte:

Pour porter l'azimut sur la carte, il ne faut pas oublier de l'orienter

Coordonnée chasse pour le plan de Rennes

Cela permet assez simplement de trouver une zone à partir de l'identification d'un carré chiffre (abscisse) puis lettre (ordonnée) et de se situer dans ce carré partagé en 5 parties numérotées de 1 à 5 à partir du coin haut et gauche:



Enfin il reste les diverses coordonnées UTM, Lambert II

PRESENTS:

Audrey BALLU GOUGEON	Pierre GESVRET	Jean PROST
Bertrand BARANOVSKY	Yves GOUERY	Bernard RAYNAL
Erwan BERGOT	François GUILLE	Elizabeth SHEPPARD
Bernard BOQUET	Lionel GUILLOURY	Daniel SOUFFLEUX
Thierry CHATALAIN	Bernard LAUNOIS	
Rosine d'ABOVILLE	Jean Yves LECERF	
Claude DESBORDES	Pierre LEGUY	
Alphonse EON	Dominique LEOBET	

INVITES:

Robert GUERIN, RC Gradignan en Bordelais Francesca Misa POTY

EXCUSES:

Jean Claude BALLARD	Guy DEFAYSSE	Philippe LEGRAND
Jean Marie BALLEVRE	Eric DELPERIER	René LOGEAIS
Serge BARDON	Jacques DELPERIER	Bernard MEUNIER
Michel BESNEHARD	Philippe DENIS	Pierre MONNIER
Bernard BOQUET	Roland DESJARDINS	Robert NOVELLO
Jean Pierre BOUCHER	Matthieu DUBOIS	Jean Baptiste RONSIN
Stéphane BOURDONNEC	Pierre DUCHESNE	Michel SEITE
Jacques BOURGOIS	Léon FAURE	Alain SOLLET
Jacques BREGEON	Christian HUDIN	René TARDIVEL
André CARON	Loeiz LAURENT	Daniel TUNIER
Nicolas CHATEL	Bernard LEBRETON	Christian VIQUELIN
Annie CORMIER	Michel LE DIRAC'H	Jean Claude XAMBO
Pierre CORNILLET	Eugène LE GAL	

ANNONCES:

- ⇒ **21 avril:** 2ème réunion RC Rennes-Compagnons du Devoir, exposé de Jean-Claude Xambo sur la Russie,
- ⇒ **2 mai:** Jean-Pierre Gérondeau, Solidarité Nouvelle face au Chômage
- ⇒ **8 mai:** rallye découverte Polio+ , piloté par Jean-Baptiste Ronsin
- ⇒ **9 mai:** Dîner conférence avec conjoints Bernard Raynal, « Les lieux de privation de liberté et les droits fondamentaux ».
- ⇒ **14 mai:** réunion commission effectif à Vannes,
- ⇒ **16 mai:** conférence statutaire, Lionel Guilloury,